

QUADERN 2

A1/A2



AMB VEU PRÒPIA

**Curs bàsic de valencià
per a persones estrangeres**

Formació de Persones adultes

Autors: Celia Estellés i Josep-Vicent Galan

Curs bàsic de valencià per a persones estrangeres

Il·lustracions: Disseny gràfic ECIR

Disseny i il·lustracions de coberta: Disseny gràfic ECIR

Disseny d'interior: Disseny gràfic ECIR

Edició: Editorial ECIR

Impressió: Indústries gràfiques Ecir (IGE)

Materials Didàctics premiats en la convocatòria dels Premis 2007 de la Comunitat Valenciana a materials didàctics adreçats a l'atenció educativa de l'alumnat immigrant.

ORDRE del 23 d'abril del 2007 de la Conselleria de Cultura, Educació i Esports, publicada en el *DOGV* del 22 de maig del 2007.

RESOLUCIÓ del 9 de novembre del 2007, publicada en el *DOGV* del 21 de novembre del 2007.

© ÉS PROPIETAT

Celia Estellés

Josep-Vicent Galan

Editorial ECIR, S.A

Dipòsit legal: V-3387-2008

I.S.B.N.: 978-84-9826-369-5

Imprès a Espanya – *Printed in Spain*

Qualsevol forma de reproducció, distribució, comunicació pública o transformació d'aquesta obra només pot ser realitzada amb l'autorització dels seus titulars, llevat les excepcions previstes per la llei. Adreceu-vos a CEDRO (Centre Espanyol de Drets Reprogràfics, www.cedro.org) si necessiteu fotocopiar o escanejar algun fragment d'aquesta obra.

Índex

TEMA 4

La vivenda, la llar i l'entorn

4.a. ■ El so [s]. Les grafies "c" i "ç"	7
4.b. ■ Els determinants demostratius	11
■ Els possessius	12
■ Els adjectius qualificatius	14
4.c. ■ La localització de llocs	16
■ Els punts cardinals	21
4.d. ■ Tipus de vivendes o d'immobles	23
■ Distribució d'una casa o pis	26
4.e. ■ El contracte de lloguer	33
Fitxa resum A	39
Fitxa resum B	40
Fitxa d'autoavaluació	41
Solucionari	42

TEMA 5

L'alimentació i les compres

5.a. ■ La grafia ig a final de paraula	47
■ Les preposicions: a, en i de	48
■ El verb Haver impersonal	50
■ El passat perifràstic	51
5.b. ■ En el restaurant	58
■ Plats, postres i begudes de menú	59
■ Llocs públics per menjar i beure	64
■ El verb AGRADAR	65
■ Adverbis de manera i quantitius	66
■ Les conjuncions de coordinació: i, però	68
■ Les preposicions: de, amb, sense	69
5.c. ■ En la botiga de roba	72
■ Els complements	74
■ Les talles i colors	76
■ Els contraris	78

Fitxa resum A	79
Fitxa resum B	80
Fitxa d'autoavaluació	81
Solucionari	82

TEMA 6

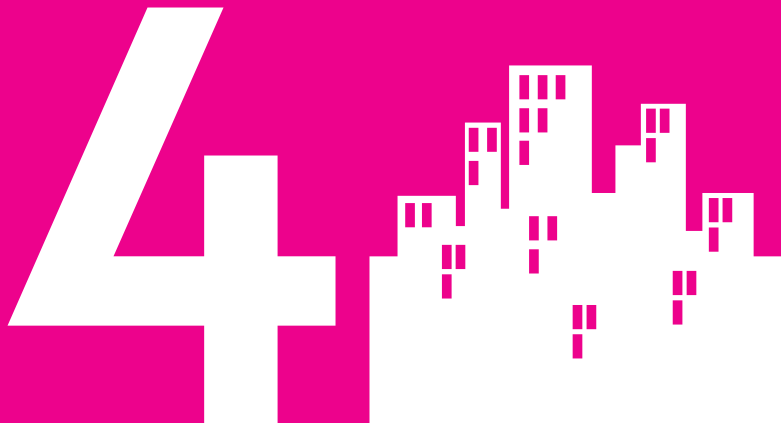
Les relacions humanes i socials. El treball

6.a. ■ Voler, Poder i Saber + Infinitiu	87
■ La grafia l·l	88
6.b. ■ la família. El parentiu	90
■ L'estat civil	92
6.c. ■ El treball. Accions d'oficis i de professions	94
■ El gènere en les professions	96
■ Els interrogatius: Com? Quan? On? Per què? i perquè	100
6.d. ■ El telèfon	105
■ El futur dels verbs	106
■ Expressions de temps que indiquen futur	113
6.e. ■ El gir postal	115
■ Present, futur	118
Fitxa resum A	123
Fitxa resum B	124
Fitxa d'autoavaluació	125
Solucionari	126

VIURE A...

■ Armènia	130
■ Algèria	136





La vivenda, la llar i l'entorn

- 4.a.** El so [s]. Les grafies "c" i "ç"
- 4.b.** Els determinants demostratius
 - Els possessius
 - Els adjectius qualificatius
- 4.c.** La localització de llocs
 - Els punts cardinals
- 4.d.** Tipus de vivendes o d'immobles
 - Distribució d'una casa o pis
- 4.e.** El contracte de lloguer

Fitxa resum A

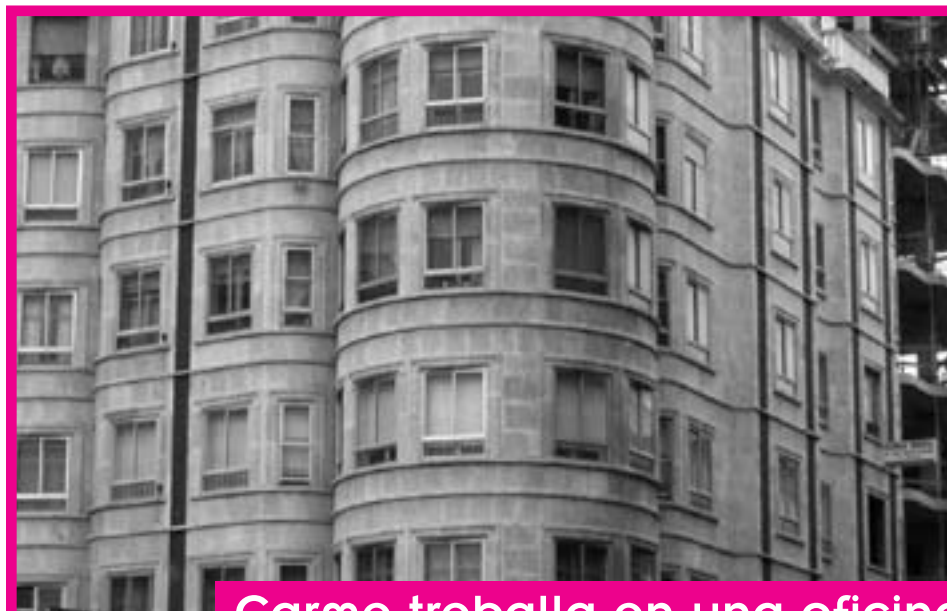
Fitxa resum B

Fitxa d'autoavaluació

Solucionari



■ El so [s]. Les grafies “c” i “ç”



Carme treballa en una oficina.

1 Escolta i completa les paraules següents, amb **ça, ce, ci, ço, çu**:

En.....sam	For.....t	Pla.....	Prín.....p
Abra.....danturó	En.....ndre	Can.....
Adre.....	Al.....r	Pin.....snt
O.....ll	Cal.....tetsne	Dol.....r

2 Copia en el quadre corresponent les paraules de l'exercici anterior:

	tenen ç	tenen c
Davant a, o, u
Davant e, i
A final de paraula

3 Totes aquestes paraules tenen un so com la **s** de sol a l'espai buit. Rescriu-les amb **c/ç**:

bra.....
bi.....icleta
.....ent
amena.....ar
dol.....es
poli.....ia
lla.....
adre.....a
descal.....
pe.....a
comen.....ar
cal.....es

4 Escriu les paraules de l'exercici anterior acabades amb **ç** al quadre corresponent de l'exercici 2:

5 Completa les oracions amb les paraules del quadre:

Aparences, plaça, pinces, balança, alça, llaç, març, puces

1. Porta un al cabell.
2. Cada diumenge fan mercat a la
3. Després del febrer ve el
4. Tenia unes de plata de sa mare.
5. El meu gos anava ple de
6. Han comprat una de precisió.
7. Cada dia s'..... més prompte.
8. Diuen que les enganyen.

6 Escriu les paraules en plural:

força	descaç
braç	llança
amenaça	adreça
pinça	balança
llaç	dolç
peça	plaça

Recorda 

ç + a c + e
 ç + o c + i
 ç + u
 ç **final de paraula**



- **Els determinants demostratius**
- **Els possessius**
- **Els adjectius qualificatius**



Els determinants demostratius



Som estudiants i este és el nostre pis.

	Prop	Lluny	Més lluny
Masculí singular	este/aquest	eixe/aqueix	aquell
Femení singular	esta/aquesta	eixa/aqueixa	aquella
Masculí plural	estos/aquests	eixos/aqueixos	aquells
Femení plural	estes/aquestes	eixes/aqueixes	aquelles

7 Escriu els tres **demostratius** davant de cada paraula:

.....
.....
.....
.....
.....
.....
.....
.....
.....
.....
.....

- cotxe
- dona
- llibres
- cases
- camisa
- taules
- arbre
- avions
- xica
- telèfon
- cartes

Els possessius

Ma casa està prop del metro.



TÒNICS

la meua casa
les meues cases



ma

la teua casa
les teues cases



ta

la seua casa
les seues cases



sa (d'ell o d'ella)

la nostra casa
les nostres cases

la vostra casa
les vostres cases

la seua casa
les seues cases

ÀTONS

8 Escriu el possessiu que correspon:

..... treball
..... germans
..... filles
..... llibres
..... habitació
..... amigues

(de mi)
(de tu)
(de nosaltres)
(de vosaltres)
(d'ell o d'ella)
(d'ells o d'elles)

9 Col·loca el **possessiu** que correspon:

1. Sheila treballa en una pizzeria. treball és pesat.

2. Antoni acompanya filles a l'escola tots els dies.

3. Jo veig sovint amics en la cafeteria.

4. Sofia i jo parlem amb veïns totes les vesprades.

5. Petra i Clara venen amb marits a la festa.

6. Vosaltres pinteu bicicletes de color blau.

7. Tu vas amb germans fins al final del viatge.

8. Marcia i tu porteu cotxe des de Madrid.

9. Mònica estrena hui vestit nou.

10. Eixes professores expliquen als alumnes els exercicis.

10 Escriu el **possessiu** que correspon:

Esta és **la teua** casa.

Eixos són **els teus** llibres.

Aquella és **la nostra** bicicleta.

Eixos són **els vostres** papers.

Este és **el meu** passaport.

Eixa és **la seua** camisa.

Esta casa és

Eixos llibres són

Aquella bicicleta és

Eixos papers són

Este passaport és

Eixa camisa és

Els adjectius qualificatius

El meu pis està reformat.
És menut, però lluminós.



És...	
gran	menut
alt	baix
ample	estret
lluminós	obscur
nou	vell
assolellat	humit
bonic	lleig
car	barat
tranquil	sorollós

Està...	
net	brut
ordenat	desordenat
reformat	sense reformar
buit	ple
moblat	sense mobles
lliure	ocupat

Contesta:

El meu pis és

El meu pis està



- La localització de llocs
- Els punts cardinals

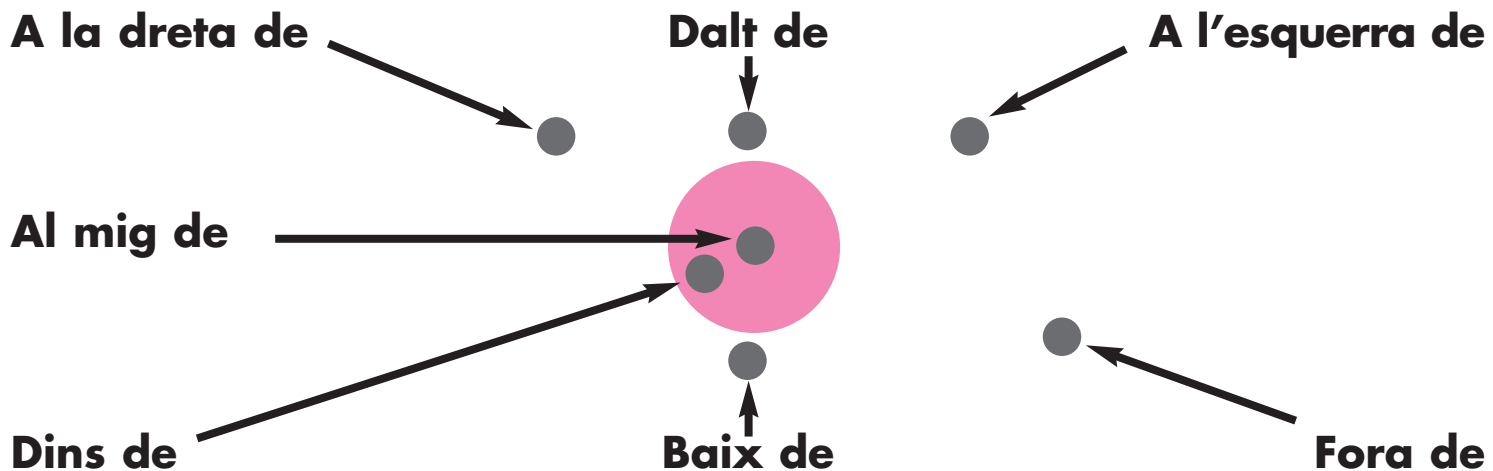


Plànol ciutat de València.

Localització de llocs

Orientació

Observa la posició de les boles menudes respecte de la gran.



1 1 Des de la posició que estàs ara, escriu el que veus a l'habitació:

A la dreta hi ha

A l'esquerra

Dalt- Damunt

Baix- Davall

Al mig

Dins

Fora

On està la farmàcia?



Està davant del museu.

12 Posa una creu, com a l'exemple, per a indicar la posició respecte del punt:

1. Prop	Prop de	+ ●
2. Lluny	Lluny de	●
3. Davant	Davant de	●
4. Darrere	Darrere de	●
5. Entre		● ●
6. Al costat	Al costat de	●
7. Enfront	Enfront de	●

13 Completa les oracions segons el dibuix amb les paraules del quadre:

davant de, darrere de, entre, al costat de, prop de, lluny de

L'infermer està malalt.



La veterinària està gos.



La dentista està Saleem.



La perruquera està Mariana.



Àngela està els dos metges.



El veler està la platja.



Moscú està Madrid.



des de... fins...



des de



fins

14 Escribe **des de** o **fins** als espais en blanc::

1. Tu treballes les huit del matí les set de la vesprada.

2. Ell camina sa casa el centre.

3. Jo estudie el migdia la nit.

4. Nosaltres viatgem Madrid València.

5. Ella aguanta el principi el final.

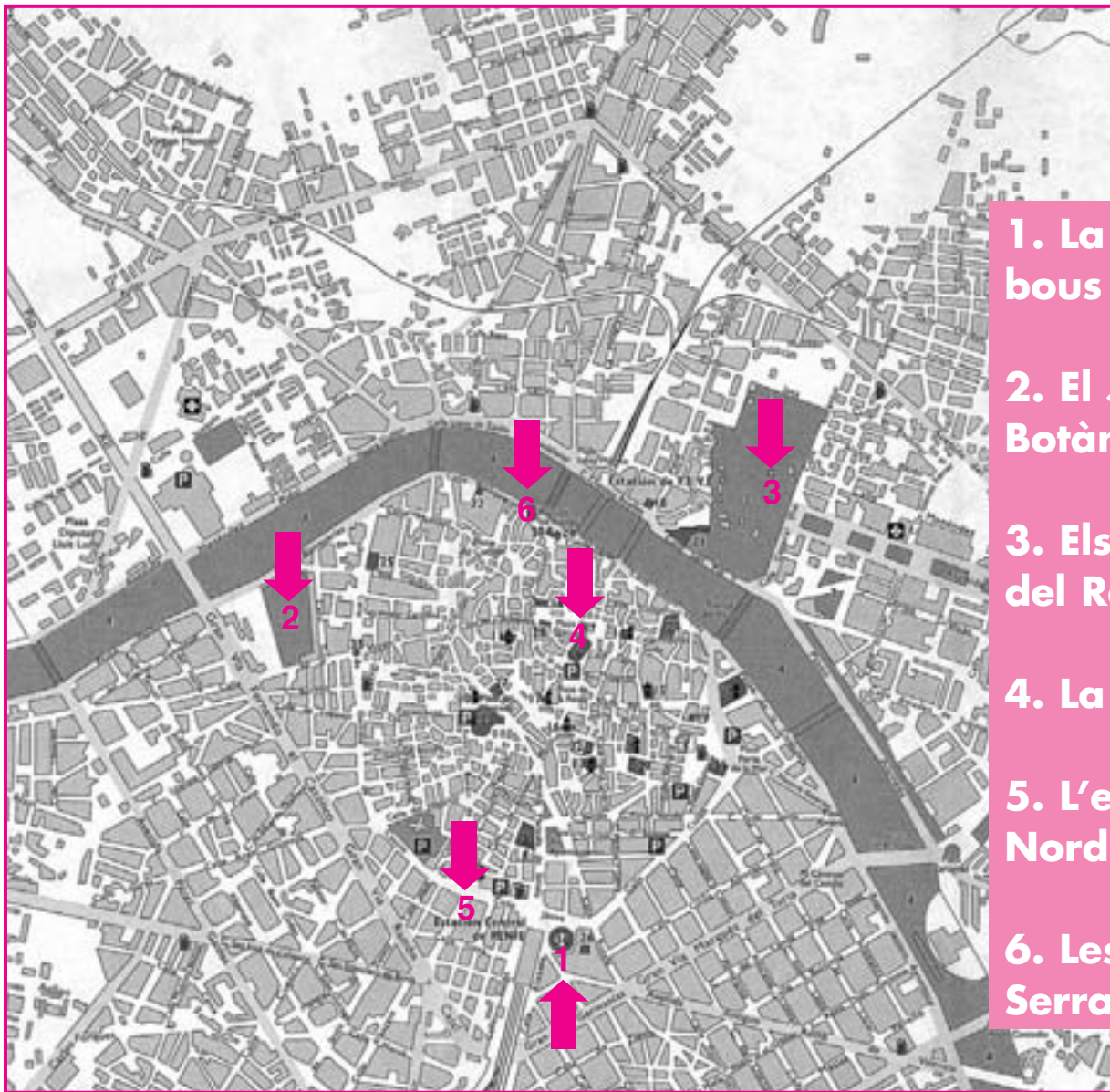
6. Els corredores resisteixen l'eixida la meta.

7. Ell pinta ací allí.

8. Nosaltres llegim la primera pàgina l'última.

9. El museu està obert hui el diumenge.

10. Elles naden esta vora del riu l'altra.



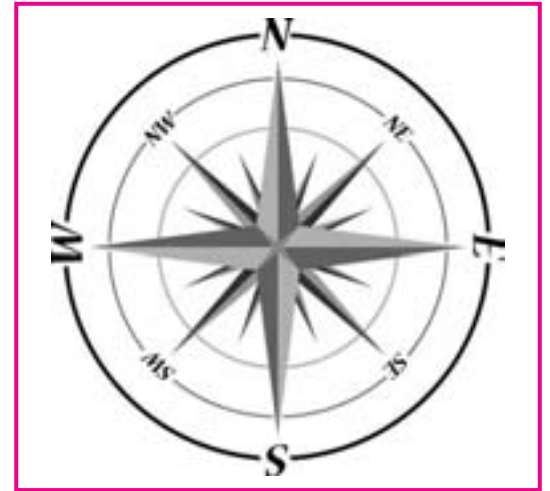
- 1. La Plaça de Bous
- 2. El Jardí Botànic
- 3. Els Jardins del Reial
- 4. La Seu
- 5. L'estació del Nord
- 6. Les Torres de Serrans

Plànol del Centre de València

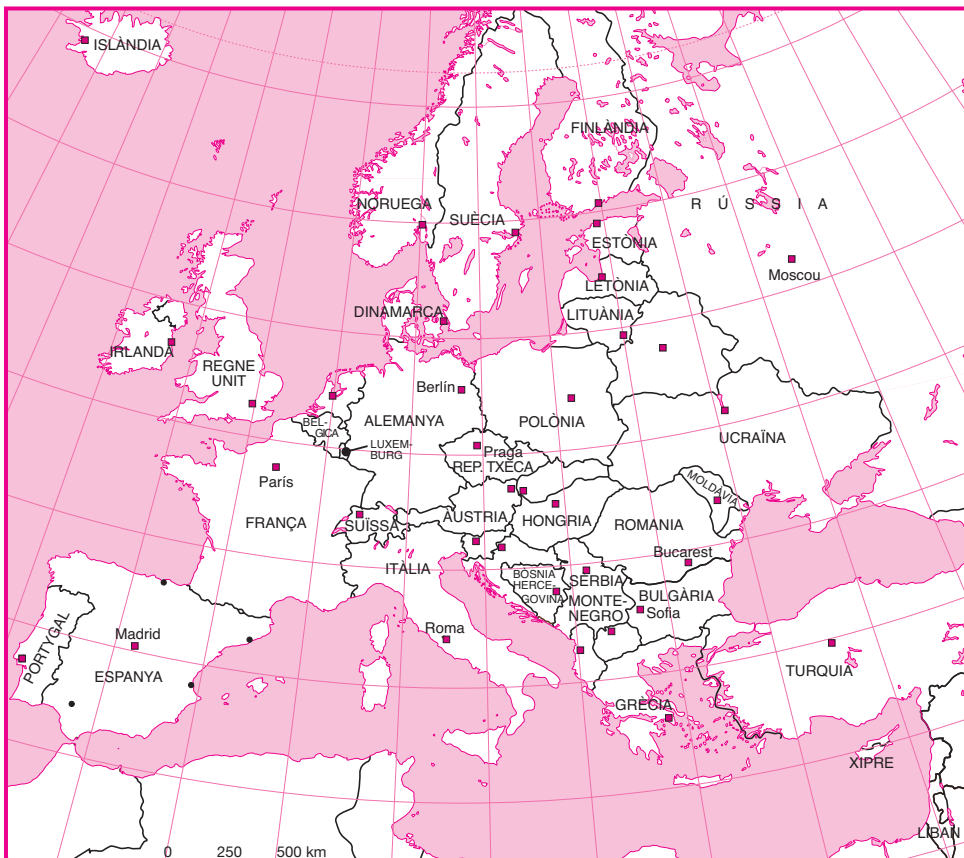
15 Indica, segons el plànol del centre de València, on està cada lloc assenyalat:

- La Plaça de Bous està
- El Jardí Botànic està
- Els Jardins del Reial estan
- La Seu està
- L'estació del Nord
- Les Torres de Serrans estan

Els punts cardinals



16 Completa les oracions amb els quatre punts cardinals, segons el mapa d'Europa:



- Nord
- Sud
- Est
- Oest

Mapa d'Europa

1. Berlín està a de Roma.
2. Praga està a de París.
3. Madrid està a de Moscou.
4. Sofia està a de Bucarest.



- **Tipus de vivendes o d'immobles**
- **Distribució d'una casa o pis**



Tipus de vivendes o d'immobles

17 Escribe tres característiques per a cada tipus:

Pis o apartament



-
-
-

Casa de camp



-
-
-

Cases adossades



-
-
-

Estudi



-
-
-

Local comercial



-
-
-

Plaça de garatge



-
-
-

Característiques dels immobles

Grandària

- Gran
- Mitjà
- Xicotet

Indicar els m²
que té.

Peces

- 3 dormitoris
- Saló menjador
- Cuina
- Bany
- Lavabo
- Garatge
- Traster
- Terrassa

Quants metres té?
Hi ha terrassa?
Quants dormitoris té?
Són dobles?
Té plaça de garatge?
traster?

Estat

- Nou
- Vell
- Reformat
- Sense reformar

Indicar quant de
temps fa.

Característiques

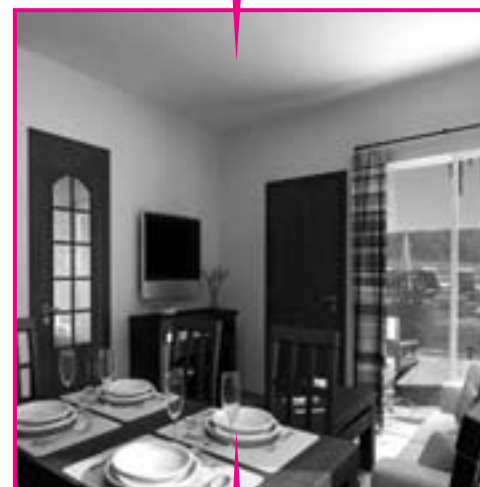
- Tranquil
- Luminós
- Bona orientació
- Ben comunicat
- Assolellat
- Amb ascensor
- Sense ascensor

Cal indicar:
- Nord
- Sud
- Est
- Oest

Situació

- Cèntric
- Prop del metro
- Prop de València

Indicar:
- Carrer
- Plaça
- Avinguda
- Barri



Està reformat?
Té ascensor?
Té una parada de
metro prop?

18 Vols llogar un pis. Completa el següent diàleg entre l'empleada de l'agència de lloguer i tu:



Empleada: Què desitja?

Tu:

Empleada: Quants dormitoris vol?

Tu:

Empleada: Li interessa un pis nou?

Tu:

Empleada: Quines característiques ha de tindre?

Tu:

.....

.....

.....

.....

Empleada: Quina situació vol?

Tú:

.....

.....

Empleada: En este moment no disposem de cap pis amb les característiques que vosté desitja. Complete esta fitxa amb el seu número de telèfon i l'avisarem.

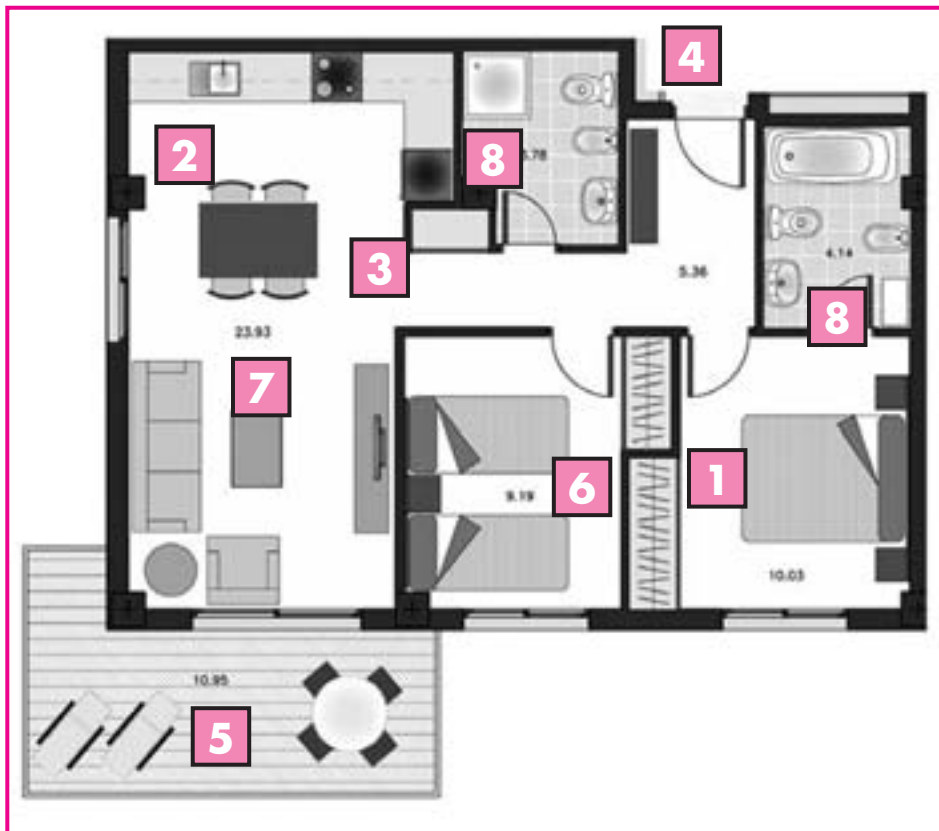
Tu:

.....

.....

Distribució d'una casa o pis

19 Escriu el número que correspon a cada habitació de la casa:



Dormitori
Cuina
Menjador
Saló
Bany
Dormitori principal
Entrada
Terrassa

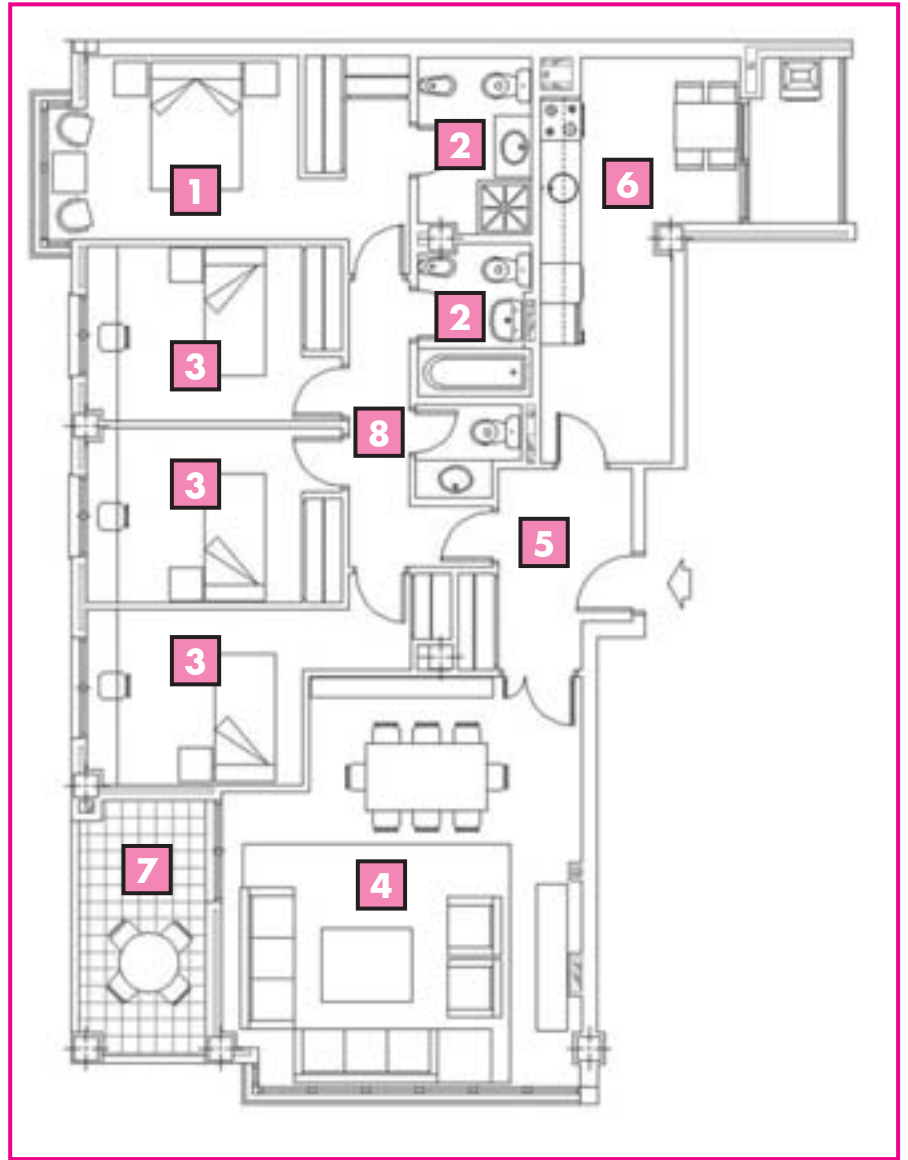
20 Completa i uneix amb fletxes

1. Dormitori
2.
3.
4.
5.
6.
7.
8.

→ principal
amb banyera o dutxa
amb plantes
amb dos llits
amb sofà
amb electrodomèstics
amb 4 cadires i una taula
ampla

21 Escriu el nom de les habitacions d'esta casa:

- 1.
- 2.
- 3.
- 4.
- 5.
- 6.
- 7.
- 8.



22 Explica la distribució de les habitacions de ta casa:

.....

.....

.....

.....

.....

El saló menjador

23 Relaciona amb fletxes cada paraula amb el dibuix:



EL MENJADOR

1. CADIRA
2. TAULA
3. APARADOR
4. VITRINA
5. CATIFA
6. QUADRE
7. LÀMPADA



EL SALÓ

1. FINESTRA
2. BALCÓ
3. SOFÀ
4. BUTACA
5. TAULETA DE CAFÉ
6. TAULA AUXILIAR
7. TELEVISOR
8. QUADRES
9. LÀMPADA
10. CORTINES

La cuina

24 Assenyala amb una creu els elements de la cuina que apareixen al dibuix:



Esta cuina és moderna..

La pica

El prestatge

L'armari

El frigorífic

L'aixeta

El foguer

El calaix

El rentaplats

El microones

El dormitori

25 Relaciona amb fletxes cada paraula amb el dibuix:



1. EL LLIT
2. LA PRESTATGERIA
3. LA TAULA D'ESTUDI
4. LA CADIRA
5. L'ORDINADOR
6. ELS CALAIXOS
7. ELS COIXÍ

26 Posa els adverbis de lloc del quadre als espais en blanc:

A la dreta - Damunt - A l'esquerra - Davall - Davant - Dalt - Darrere - Baix

1. El coixí està del llit.
2. El prestatge està del llit.
3. La cadira està de la taula.
4. La finestra està de la taula.
5. L'ordinador està de la taula.
6. El llit està de la finestra.
7. Els calaixos estan de la cadira.

El bany

27 Posa el número de cada element al lloc del dibuix que li correspon:



1. L'ESPILL
2. EL LAVABO
3. EL WÁTER
4. LA DUTXA
5. EL BIDÉ
6. EL TOVALLOLER
7. LA SAVONERA
8. LA CORTINA



■ El contracte de lloguer



Firma del contracte.

Model de contracte de lloguer

A València.....de/d'.....de 20...

CONTRACTE D'ARRENDAMENT

REUNITS

Persona propietària del pis.

D'una part D. ANTONI GONZÁLEZ MARTOS d'ara en avant **arrendador**, propietari de l'immoble situat a VALÈNCIA, C/ ELS MOLINS N. 35-2º-2 amb domicili a ALDAIA i amb DNI 36223485.

La teua nacionalitat. I d'altra part, **D**....., amb **nacionalitat**....., amb número de passaports KR 732875. **Tu.**

Ambdues parts es reconeixen mútuament i recíproca capacitat per a formalitzar el present contracte, i de comú acord:

DIUEN I ACORDEN

PRIMER: que D. ANTONI GONZÁLEZ MARTOS d'ara en avant arrendador, és propietari de l'immoble situat a VALÈNCIA C/ ALFONS EL MAGNÀNIM N. 35-2º- p. 2 i ARRENDA l'esmentat immoble a

D.....

Preu del lloguer.

SEGON: La **renda acordada** pel present contracte és la de € (..... EUROS) pagadors per l'arrendatari anticipadament de l'1 al 5 de cada mes en el número de compte bancari, ENTITAT 0083, OFICINA 0344, D.C. 63, N. DE COMPTE 1000481627. **Tu.** e acte, **l'arrendatari** lliura la quantitat de € (..... EUROS) en concepte de mensualitat corresponent al mes de.....de 20..... I QUE SERVEIX ESTE CONTRACTE COM FIDEL CARTA DE PAGAMENT.

TERCER: L'objecte al qual es destinarà este immoble serà únicament i exclusiva el de vivenda.

QUART: La duració del present contracte es fixa en el termini d'un any, a contar des del de..., de 20..... . Acabat aquest termini, el contracte **es prorrogarà obligatòriament per períodes anuals fins a complir la duració total de 5 anys**, excepte quan l'arrendatari manifeste a l'arrendador, amb trenta dies d'antelació com a mínim a la

Contracte d'1 any,
però renovable automàticament
fins 5 anys.

data d'acabament del contracte o de qualsevol de les seues pròrrogues, la seua voluntat de no renovar-lo. Passats cinc anys des de la data inicial del contracte, aquest quedarà extingit, prèvia notificació d'alguna de les parts a l'altra, amb al menys, un mes d'antelació, la sua voluntat de no renovar-lo.

CINQUÉ: De conformitat amb el que prescriu l'article 36 de la Llei d'Arrendaments Urbans, l'arrendatari lliura en este acte a l'arrendador, la quantitat € (..... EUROS) import d'una mensualitat de renda, en concepte de fiança i per a garantir les obligacions que per a ell mateix pogueren derivar-se del present contracte d'arrendament.

Una vegada finalitzat el contracte, l'arrendador tornarà a l'arrendatari la fiança lliurada, sempre que l'arrendatari estiga al corrent en el pagament de les mensualitats i s'haja satisfet qualsevol despesa o responsabilitat derivada d'aquest contracte.

SISÉ: L'arrendatari no podrà cedir, sotsarrendar o traspassar total o parcialment l'immoble arrendat sense el consentiment exprés i escrit de l'arrendador.

SETÉ: La renda pactada es revisarà cada any de vigència d'aquest contracte, i s'augmentarà o es disminuirà, d'acord amb les variacions que experimente l'Índex de Preus del Consum, fixat per l'Institut d'Estadística o l'Organisme que en el seu cas el substituirà.

HUITÉ: Seran per compte de l'arrendador l'import de les despeses de comunitat així com qualsevol altra que correspon a l'immoble arrendat. Els serveis d'aigua, gas i electricitat que corresponen a l'immoble arrendat, seran per compte de l'arrendatari.

NOVÉ: Queda expressament prohibida a l'arrendatari la realització de tota mena d'obres sense la prèvia i expressa autorització de l'arrendador.

I perquè conste i en prova de conformitat, després d'haver-lo llegit, firmen aquest document per duplicat i amb un únic efecte, en el lloc i data indicats.

LA PART ARRENDADORA

LA PART ARRENDATÀRIA

VOCABULARI

Immoble: Vivenda, pis, apartament,.....

Renda: mensualitat.

Termini: temps màxim per a fer alguna cosa.

Extingir: acabar, anular.

Fiança: dipòsit de diners.

Cedir: donar.

Sotsarrendar: llogar a un altre un local arrendat.

Traspassar: vendre a un altre un local arrendat.

Despeses: allò que cal pagar pels serveis.



Apartaments per a llogar al sud de França.

ES LLOGA PIS

Dades bàsiques:

- Pis de lloguer .
- 62 m² constr.
- 550 €/ mes.
- Despeses incloses.

Localització:

- C/ Luís del Moral, 40.
- València.



Informació cadastral:

- 2 Dormitoris / 1 Bany.
- Pis exterior.
- Orientat al sud.
- Nou / Reforma a estrenar.
- Planta 1^a. Edifici de 10 altures amb ascensor.
- 1 plaça de garatge. (60 €/ plaça de garatge)
- Edifici de sis anys d'antiguitat.
- Última reforma: Menys d'un any.

28 Contesta segons la informació de l'anunci de lloguer que has llegit:

1. Este pis està a la ciutat de
2. El pis està al carrer
3. El preu del lloguer és de al mes.
4. Les despeses estan
5. El pis és i està orientat
6. Té dormitoris i bany.
7. La reforma del pis és a
8. L'edifici té plantes i disposa de
9. La plaça de garatge val
10. L'edifici té de antiguitat.

29 Escriu el contrari:

1. Pis a estrenar.
2. Pis exterior.
3. Pis reformat.
4. Despeses incloses.
5. Edifici amb ascensor.
6. Amb traster.

Fitxa resum A

Tens un pis i vols llogar-lo. Redacta un anunci de lloguer, segons el model donat a la pàgina 37:

ES LLOGA PIS

Dades bàsiques:

-
-
-
-

Localització:

-
-

Informació catastral:

-
-
-
-
-
-
-
-



Fitxa d' autoavaluació

Després de treballar la unitat 4...

	Sóc capaç de...	Sí	No	No n'estic segur/a
1	Descriure la distribució d'una casa.			
2	Indicar els mobles d'una casa.			
3	Preguntar i indicar una adreça.			
4	Preguntar i indicar un lloc segons els punts cardinals.			
5	Entendre un contracte de lloguer.			
6	Reconèixer i indicar els diferents tipus d'habitatge.			
7	Reconèixer i indicar les característiques d'un immoble.			
8	Reconèixer i dir els electrodomèstics d'una casa.			
9	Comprendre l'anunci de lloguer d'un immoble.			
10	Localitzar i indicar un lloc en un mapa o en un llistat de carrers.			

solucionari

- 1 encisam, forçut, plaça, príncep, abraçada, cinturó, encendre, cançó, adreça, alçar, pines, cent, ocell, calçotets, cine, dolçor
- 2 **tenen ç davant a, o, u:** forçut, plaça, abraçada, cançó, adreça, alçar, calçotets, dolçor
tenen c davant e, i: encisam, príncep, cinturó, encendre, pines, cent, ocell, cine
- 3 braç, bicicleta, cent, amenaçar, dolces, policia, llaç, adreça, descalç, peça, començar, calces
- 4 braç, llaç, descalç
- 5 1. llaç; 2. plaça; 3. març; 4. pines; 5. puces; 6. balança; 7. alça; 8. aparences
- 6 forces, descalços, braços, llances, amenaces, adreces, pines, balances, llaços, dolços, peces, places
- 7 Cal mirar el quadre.
- 8 el meu treball, els teus germans, les nostres filles, els vostres llibres, la seua habitació, les seues amigues
- 9 1. El seu; 2. les seues; 3. els meus; 4. els nostres; 5. els seus; 6. les vostres; 7. els teus; 8. el vostre; 9. el seu; 10. seus
- 10 la teua, els teus, la nostra, els vostres, el meu, la seua
- 11 Resposta lliure.
- 12 Es farà a l'aula.
- 13 al costat, darrere del, davant de, darrere de, entre, prop de, lluny de
- 14 1. des de, fins; 2. des de, fins; 3. des del, fins; 4. des de, fins; 5. des del, fins; 6. des de, fins; 7. des d' , fins; 8. des de, fins; 9. des de, fins; 10. des d' , fins
- 15 Es farà a l'aula.
- 16 1. al nord; 2. l'oest; 3. l'est; 4. al sud
- 17 Resposta lliure.

18 Resposta lliure.

19 1- dormitori principal, 2- cuina, 3- menjador, 4- entrada, 5- terrassa, 6- dormitori, 7- saló, 8- banys.

20 2. cuina amb electrodomèstics; 3. menjador amb quatre cadires i una taula; 4. entrada ampla; 5. terrassa amb plantes; 6. dormitori amb dos llits; 7. saló amb sofà; 8. banys amb banyera o dutxa.

21 És com l'exercici 19, amb el corredor.

22 Resposta lliure.

23 Es farà a l'aula.

24 Cal assenyalar: la pica, el forn, el frigorífic, la campana, el foguer, el prestatge, la bancada, el boteller, la cadira, les copes, els armaris, el microones i l'aixeta.

25 Es farà a l'aula.

26 1. damunt; 2. dalt; 3. davant; 4. a la dreta; 5. damunt; 6. davall; 7. a l'esquerra.

27 Es farà a l'aula.

28 1. València; 2. Lluís del Moral; 3. 550; 4. incloses; 5. exterior, al sud; 6. dos, un; 7. estrenar; 8. 10, d'ascensor; 9. 60; 10. sis anys

29 1. de segona mà; 2. interior; 3. sense reformar; 4. excloses; 5. sense ascensor; 6. Sense traster

Viure a...

Algèria

El nom d'Algèria ve de l'àrab:
Al-Jaza'ir i significa: «Les Illes»



Bandera.



20 dinars algerins.

■ Himne nacional: Kassaman

(Al-Yumh_riyya al-Yaz_iiriyya ad-D_muqr_iyya ash-Sha`biyya)
REPÚBLICA ALGERINA DEMOCRÀTICA I POPULAR

Capital	Alger
Població	4.977.663 (2005)
Major ciutat	Alger
Idiomes oficials	■ Francés ■ Berebere ■ Àrab
Forma de govern	República democràtica Partit Únic (FLN)
Independència	de França
Declarada	5 de juliol de 1962
Superfície	2.381.740 km ²
Fronteres	6.343 Km.
Costes	998 Km.
Població Total	32.531.853 (2005 est.)
Densitat	14 hab./km ²
Moneda	Dinar algerí (DZD)
Gentilici	Algerí, algerina

Membre de: ONU, UA, OPEP, Lliga dels Estats Àrabs.

Límits

La **República Algerina Democràtica i Popular** és un país situat al nord d'Àfrica que pertany al **Magreb**. Constitucionalment es defineix com un país àrab, berebere (amazigh) i musulmà. És el segon país més gran d'Àfrica i limita amb:



- La Mar Mediterrània al nord,
- La Tunísia al nord-est,
- Líbia a l'est,
- Níger al sud-est,
- Mali i Mauritània al sud-oest,
- El Marroc i el Sàhara Occidental a l'oest.

Regions

- Algèria té **quatre regions**:
- la serralada muntanyosa del litoral, anomenada Atlas del Tell,
 - la regió d'elevats altiplans abans del Sàhara,
 - la serralada de l'Atlas saharià i
 - el desert del Sàhara.



Desert del Sàhara a Algèria.

Algèria és un dels països que està baix el mant del Sàhara, el 85% del seu territori és d'arena i el 15% restant el forma la regió de Tell (franja costera al nord de les muntanyes Atlas) que és l'única zona cultivable del país, i que concentra la major part de la població...

Encara i així, el seu relleu és variat, ofereix muntanyes, planures i l'impenetrable desert.

Recursos

- Els seus principals recursos són: **petroli, gas, ferro, zinc, plata, coure i fosfats.**
- Un 25% de la població activa es dedica a l'**agricultura** i a **la pesca.**

Llengües

Més del 75% de la població parla **àrab** (Berebere) i més del 85% parla **francès**, les dues llengües oficials.

Religions

- El 79% de la població són **musulmans sunnites,**
- el 14% són **catòlics**
- i la resta són **jueus** que viuen, principalment a Alger, de forma pacífica.



Mesquita d'Alger.

Etnologia

A Algèria conviuen quatre pobles:

POBLES	Població	%	Idioma
ÀRAB	20.500.000	85%	Àrab Dialectes: Algerí, tamanrasset, constantine, oran
BEDUÍ	63.000		Badawi (Àrab beduí)
BEREBER	2.360.000	8,5%	Tamazight
TUAREG	65.000		Tamahaq, noggar

Tamanrasset és la capital no oficial del Sàhara i del poble tuareg.



Dones en un campament tuareg.

Gastronomia

- El **cuscús** amb vegetals i cigrons és el menjar nacional d'Algèria.
- El menjar típic d'Algèria està influenciat per les cuines àrab, turca i francesa.
- La gastronomia algerina té molt de sabor i pot ser molt picant. S'usen molt les espècies com el safrà, el gengibre, l'all, el comí, la canyella, la menta i el julivert.
- La majoria dels restaurants d'Algèria són de cuines francesa i italiana, encara que també preparen menjar típic algerí.
- Els plats més típics són **el cuscús, les sopes, els kebabs i l'arròs**.
- La beguda típica és el **té amb menta**.

Clima

L'època més agradable és la primavera, donat que durant la tardor sol estar molt ennuvolat i amb boira, i a l'estiu fa molt de vent carregat d'arena.

Festes

Les celebracions algerines més importants són les del calendari musulmà. La celebració del **Ramadà** troba especial ressonància entre el poble.

La festa nacional és l'**1 de novembre**, dia de la **Revolució de 1954**.

Esports

En alguns parcs naturals es practiquen esports relacionats amb l'**alpinisme**. Dins del territori algerí també solen fer-se **carreres de cavalls** i **esports aquàtics**. El **futbol** gaudeix de gran popularitat.

Cultura

Del passat prehistòric d'Algèria van romandre unes pintures rupestres que constitueixen la major atracció turística, encara que arribar a elles és realment complicat, tant és així que cal estar molt ben entrenat ja que entre altres coses s'ha d'escalar. Les pintures rupestres de Tassili manifesten l'existència de pobles caçadors i pastors que van viure i van prosperar al Sàhara.



Pintures Rupestres a Tassili (Algèria).

Alger

- **Alger**, és la capital d'Algèria. Encara que a partir de 2008, la capital serà Algèria, situada a 200 Km. al sud d'**Alger**.
- Unes 3.977.663 de persones habiten la ciutat, convertint-la de fet en el major nucli urbà i de població del país.
- Està situada en el litoral mediterrani i és el principal port del nord-oest d'Àfrica. Coneguda com la blanca, el seu nom significa les illes.
- En el passat va ser considerada com una de les ciutats àrabs més romàntiques, i hi destaca l'encant de l'alcassaba (o ciutat vella), plena de corredors laberíntics.
- Actualment, és una ciutat modernitzada, dividida en dues zones diferenciades: l'alcassaba i la zona nova, d'estil europeu francès amb museus, avingudes, òpera, teatres, cafés...



Port d'Alger.

Oran

- **Oran** és la capital de la província (**wilaya**) del mateix nom. Té una població de 2.000.000 d'habitants.
- És una ciutat del nord-oest d'Algèria, situada en la costa de la mar Mediterrània.
- En l'actualitat, Oran és un important port i centre comercial, i té una universitat.
- El barri antic de la ciutat té una alcassaba i una mesquita del segle XVIII.



Vista de la ciutat d'Oran.

1 Completa les següents oracions segons la informació que has llegit:

- 1.** Algèria és una nació situada.....
- 2.** Algèria limita amb:,,
..... i
- 3.** Algèria té més de milions d'habitants.
- 4.** La paraula "Algèria" significa
- 5.** La capital d'Algèria és
- 6.** Les llengües oficials d'Algèria són i
.....
- 7.** L'any 2008 la capital serà
- 8.** La forma de govern és
- 9.** La moneda algerina és
- 10.** La festa nacional és el dia
- 11.** Les ciutats més poblades d'Algèria són
- 12.** Els esports més practicats són i
.....
- 13.** Els principals recursos són
- 14.** Del passat prehistòric han quedat
- 15.** El menjar típic és el

